



CONFÉRENCE DE DISTRICT 1990

DISTRICT 1990 KONFERENZ

Fribourg 25.06.2022





SERVIR POUR CHANGER DES VIES



ENGAGIEREN – LEBEN VERÄNDERN

BIENVENUE

WILLKOMMEN

DG Jean-Noël Gex



BIENVENUE

WILLKOMMEN



Construit au début du XVe siècle par la Ville-État de Fribourg, cette ancienne bâtisse servait d'entrepôt à matériaux. De pair avec le petit Werkhof, ils abritaient ensemble un chantier naval qui permettait alors l'exportation de produits locaux jusqu'au Rhin. Suite à l'incendie de 1998, la bâtisse a subi uniquement une restauration minimale, laissant l'édifice sans affectation précise.

Remerciements

Danke

Merci pour le soutien à

- La collecte en faveur des victimes de l'Ukraine
- La Fondation

Aux différents programmes du Rotary Suisse

- Rotary Youth Exchange
- Visite
- ROKJ
- Comités Inter-Pays
- Fellowships / Amicales Suisse-Liechtenstein
- EndPolioNow / PolioPlus
- Shelter & Water: ShelterBox + Watersurvival Box
- Mine-ex

Aux clubs

Danke für die Unterstützung an

- *Sammlung für die Opfer in der Ukraine*
- *Die Grundlage*

Zu den verschiedenen Programmen von Rotary Schweiz

- *Rotary Jugendaustausch*
- *Visite*
- *ROKJ*
- *Zwischenstaatliche Ausschüsse*
- *FellowshipsSchweiz-Liechtenstein*
- *EndPolioNow / PolioPlus*
- *Shelter & Water: ShelterBox + Watersurvival Box*
- *Mine-ex*

An alle Verein

Remerciements

Danke

Polaris



CONVENTION

<https://guidebook.com/g/#/guides/ricon22/details>

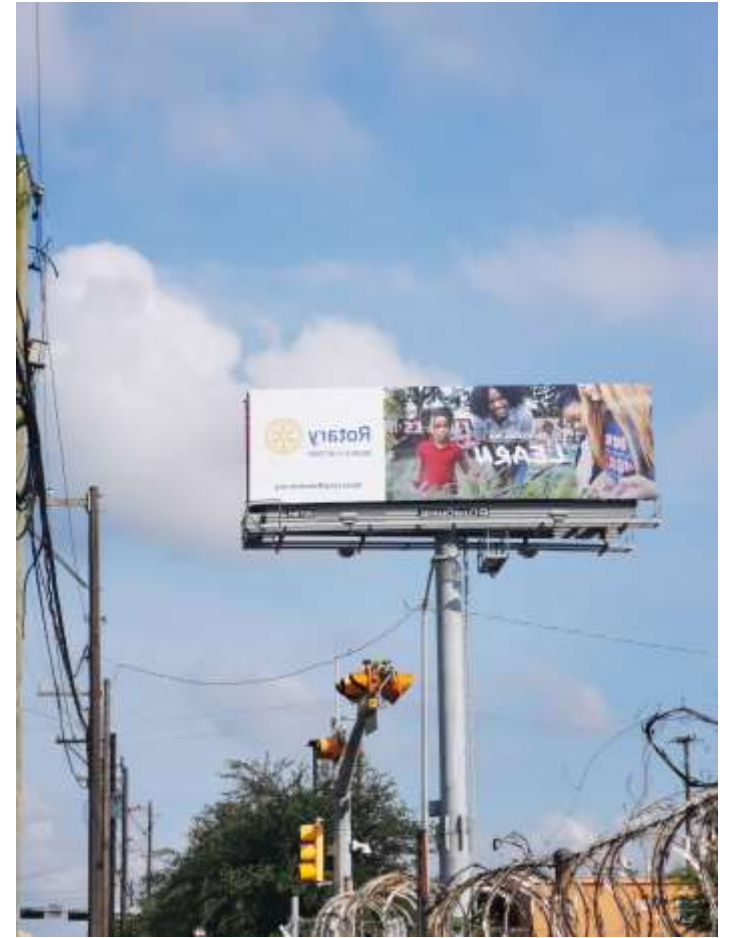
Cérémonie d'ouverture

Conférence: [Not Your Grandpas Rotary Club Anymore or Is It?](#)









Conseil de législation

Gesetzgebender Rat

Claudine Wyssa

Tous les trois ans, les délégués représentant les districts du monde entier se retrouvent à Chicago pour examiner et voter sur les projets d'amendement. Le Conseil de législation est un élément essentiel de la gouvernance du Rotary. En savoir plus sur le processus du Conseil de législation et étudier les projets présentés au Conseil 2022 ainsi que les décisions prises en 2019. Le Conseil de législation 2022 s'est déroulera simultanément en présentiel et en ligne du 10 au 14 avril 2022.

Alle drei Jahre versammeln sich Vertreter/innen aller Distrikte von Rotary in Chicago, um Gesetzesvorschläge zu prüfen und darüber abzustimmen. Der Gesetzgebende Rat ist ein wesentlicher Bestandteil der rotarischen Governance. Erfahren Sie mehr über die Verfahrensweisen beim Gesetzgebenden Rat und prüfen Sie die Gesetzesvorschläge für die Ratstagung 2022, ebenso die Beschlüsse von 2019. Der Rat für Gesetzgebung 2022 hat gleichzeitig in Person und virtuell vom 10. bis 14. April 2022 stattgefunden.



Subvention de district - Montant maximum 2022/2023

51,274 USD

Allocation des fonds

| > | # | District ou club | Catégorie de l'action ou de l'activité | Lieu | Montant total (USD) |
|---|---|----------------------|--|-----------|---------------------|
| > | 1 | Genève International | Santé | Suisse | 4,200 |
| > | 2 | Gstaad-Saanenland | Éducation | Népal | 5,300 |
| > | 3 | Interlaken | Éducation | Thaïlande | 5,300 |
| > | 4 | Portes de Lavaux | Santé | Suisse | 10,600 |
| > | 5 | Sion-Rhône | Santé | Suisse | 10,600 |
| > | 6 | Murten, Morat | Éducation | Suisse | 9,500 |

Fonds de contingence:

5000

Fonds pour les dépenses administratives:

700

Montant total (USD):

51,200



**END
POLIO
NOW**

<https://www.rotary.org/fr/our-causes/ending-polio>

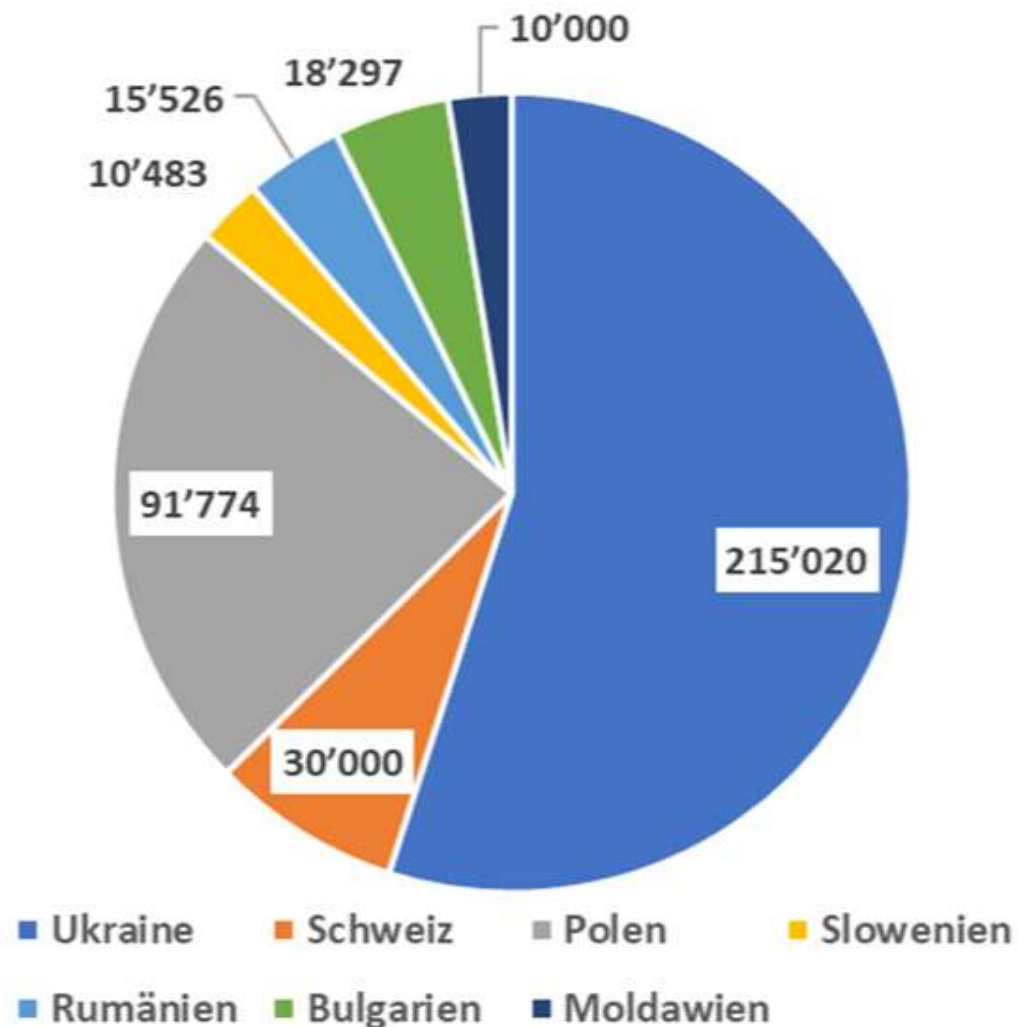
<https://www.rotary.org/de/our-causes/ending-polio>

Nous soutenons l'Ukraine

Wir stehen zur Ukraine

Dons / Spenden: CHF 580'000
Projets / Projekten
59 Aides d'urgence
59 Soforthilfe
pour / für CHF 450'000

RSS Ukraine Hilfe, Zielländer





TOGETHER WITH UKRAINE

The Rotary network in action

Jean-Noël Gex



Pierre-François Cuénoud





PAUSE

LA PAROLE À
DAS WORT AM

Pierre-François Cuénoud



Sommaire

- ▶ Thème de l'année du RI
- ▶ Objectifs annuels du RI
- ▶ Références RI
- ▶ Le district 1990
- ▶ Thème de l'année D1990
- ▶ Objectifs annuels du district
- ▶ Programme du district
- ▶ Conclusion



Présidente RI 2022-2023

Jennifer E. Jones

President RI

RC Windsor-Roseland Canada



**IMAGINE
ROTARY**

Thème de l'année

Thèmes présidentiels de l'année

- **Imaginer un Rotary qui concrétise de grands rêves.**
- **Poursuivre l'initiative « Émancipation des filles » : éducation et chances pour les filles.**
- **Parvenir à 30% de femmes au Rotary d'ici 2023.**
- **Fonder au moins deux clubs innovants ou axés sur une cause dans chaque district.**

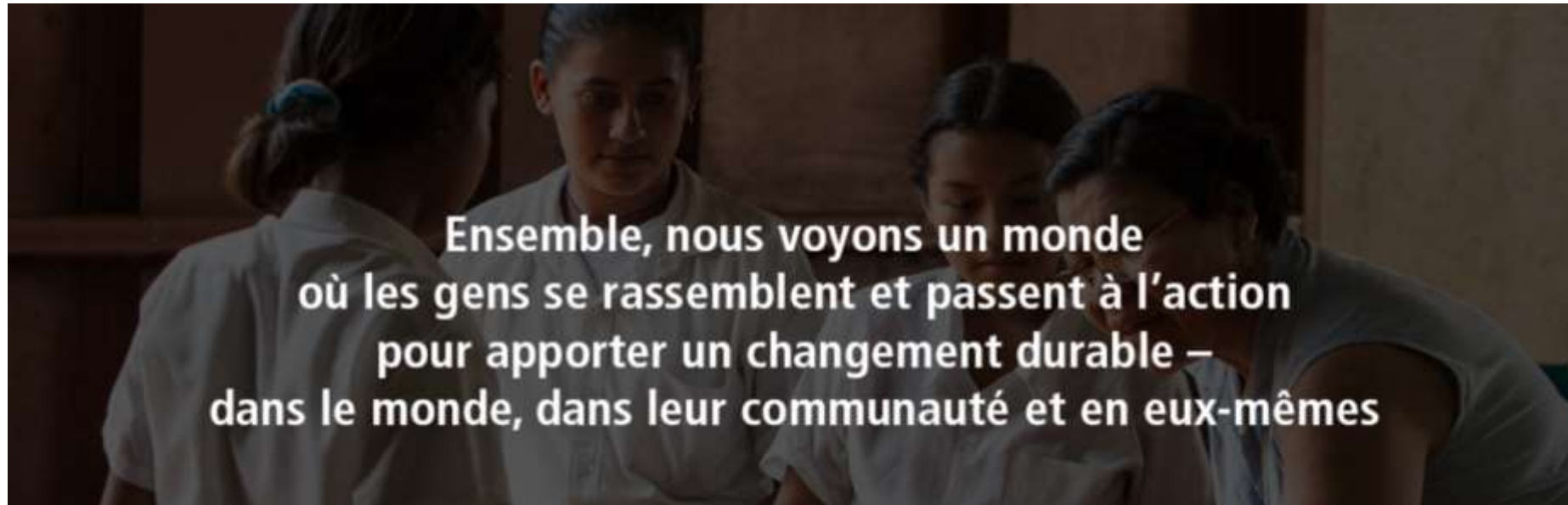
Sommaire

- ▶ Thème de l'année du RI
- ▶ Objectifs annuels du RI
- ▶ Références RI
- ▶ Le district 1990
- ▶ Thème de l'année D1990
- ▶ Objectifs annuels du district
- ▶ Programme du district
- ▶ Conclusion

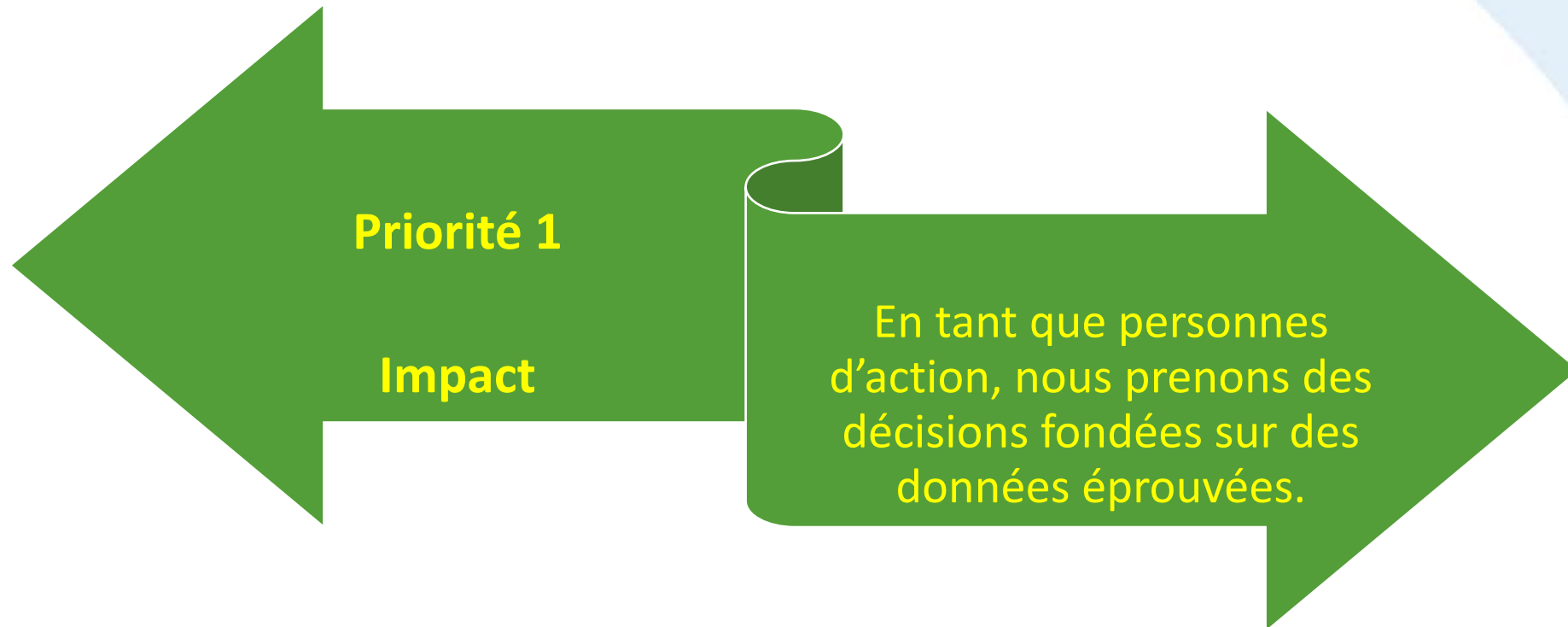


Stratégie du Rotary International

Vision



Plan d'action du Rotary International

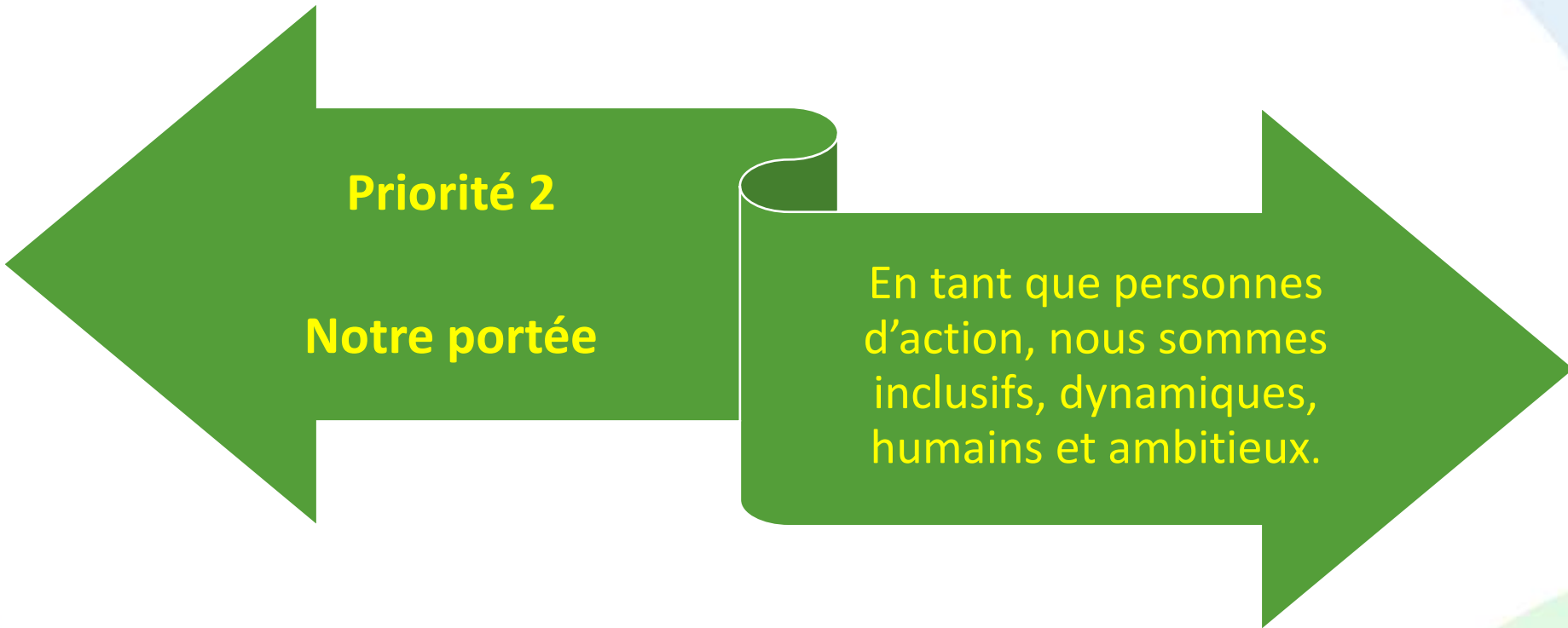


Objectifs annuels 2022-2023

- **Priorité 1: Augmenter notre impact**

1. Éradiquer la polio et souligner le rôle du Rotary
2. Augmenter les contributions au Fonds annuel et à PolioPlus
3. Développer de nouveaux partenariats, mettre en lumière des actions efficaces des clubs et du district, en particulier en lien avec les sept axes stratégiques du Rotary

Plan d'action du Rotary International

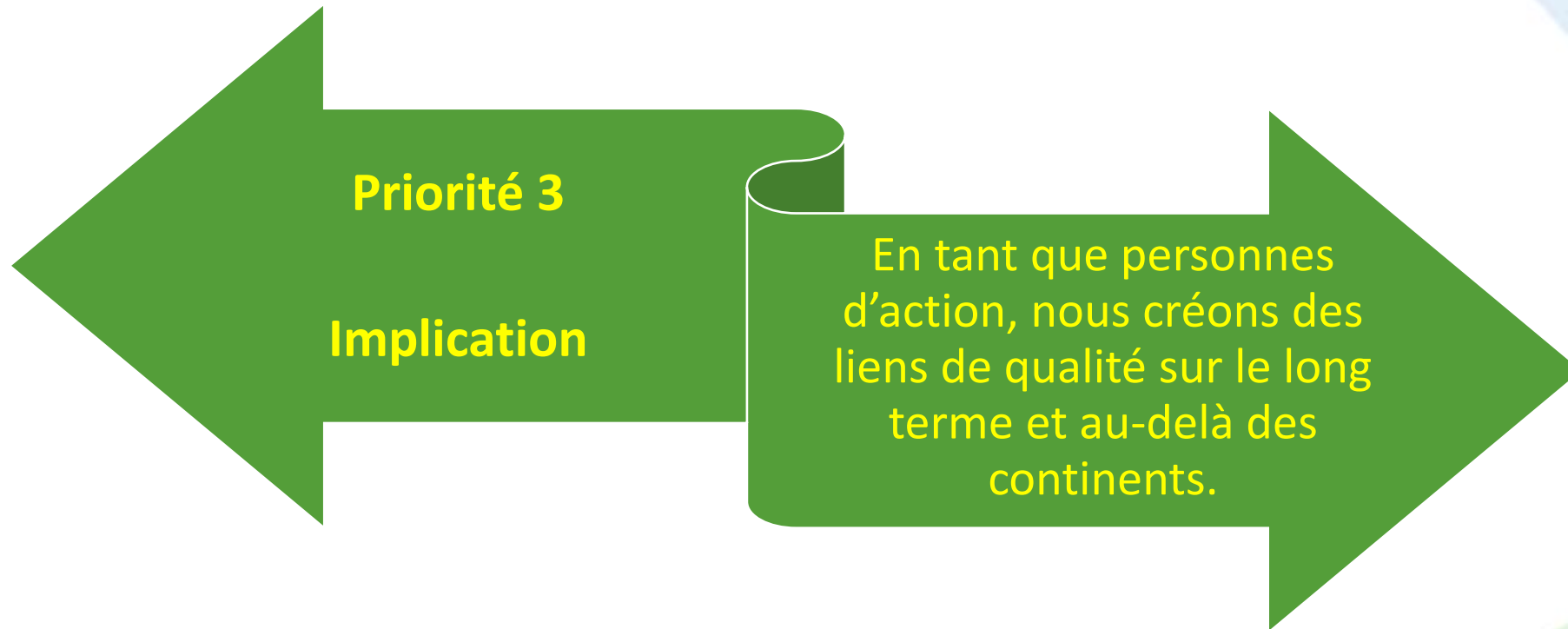


Objectifs annuels 2022-2023

- **Priorité 2: Étendre notre portée**

1. Renforcer le rayonnement international du Rotary en soulignant que ses membres ont le sens de l'objectif, ont de l'influence et font place à l'action.
2. Créer et développer de nouveaux clubs novateurs et de nouvelles voies pour s'impliquer à nos côtés

Plan d'action du Rotary International



Objectifs annuels 2022-2023

- **Priorité 3: Améliorer l'implication des participants**

1. Améliorer les outils qui favorisent l'implication des membres et soutiennent les valeurs fondamentales du Rotary au travers du développement personnel, du développement du leadership, du service et des opportunités de networking.

2. Accroître la collaboration entre tous les participants et en particulier entre les clubs Rotary et Rotaract.

Plan d'action du Rotary International

Priorité 4

Adaptation

En tant que personnes d'action, nous recherchons de nouvelles perspectives et de nouvelles idées qui peuvent renforcer le Rotary et favoriser un changement durable.

Objectifs annuels 2022-2023

- **Priorité 4: Augmenter notre capacité d'adaptation**

1. Soutenir et encourager l'usage de la connectivité virtuelle pour optimiser les réunions, les formations et les actions en présentiel.
2. Renforcer l'engagement en faveur de la diversité, l'équité et l'inclusion à tous les niveaux hiérarchiques au sein de la famille rotarienne.
3. Examiner notre modèle de services et notre structure hiérarchique afin d'accroître l'efficacité et la responsabilisation.

Sommaire

- ▶ Thème de l'année du RI
- ▶ Objectifs annuels du RI
- ▶ Références RI
- ▶ Le district 1990
- ▶ Thème de l'année D1990
- ▶ Objectifs annuels du district
- ▶ Programme du district
- ▶ Conclusion

7 axes stratégiques du RI

Éducation



Approvisionnement en eau potable



**Promotion
de la paix**



**Protection
de l'environnement**



**Santé des mères
et des enfants**



Lutte contre les maladies



**Développement
de l'économie locale**

Code de conduite DEI

- **Diversité**

Accueil des personnes de tous milieux, cultures, expériences et identités

- **Équité**

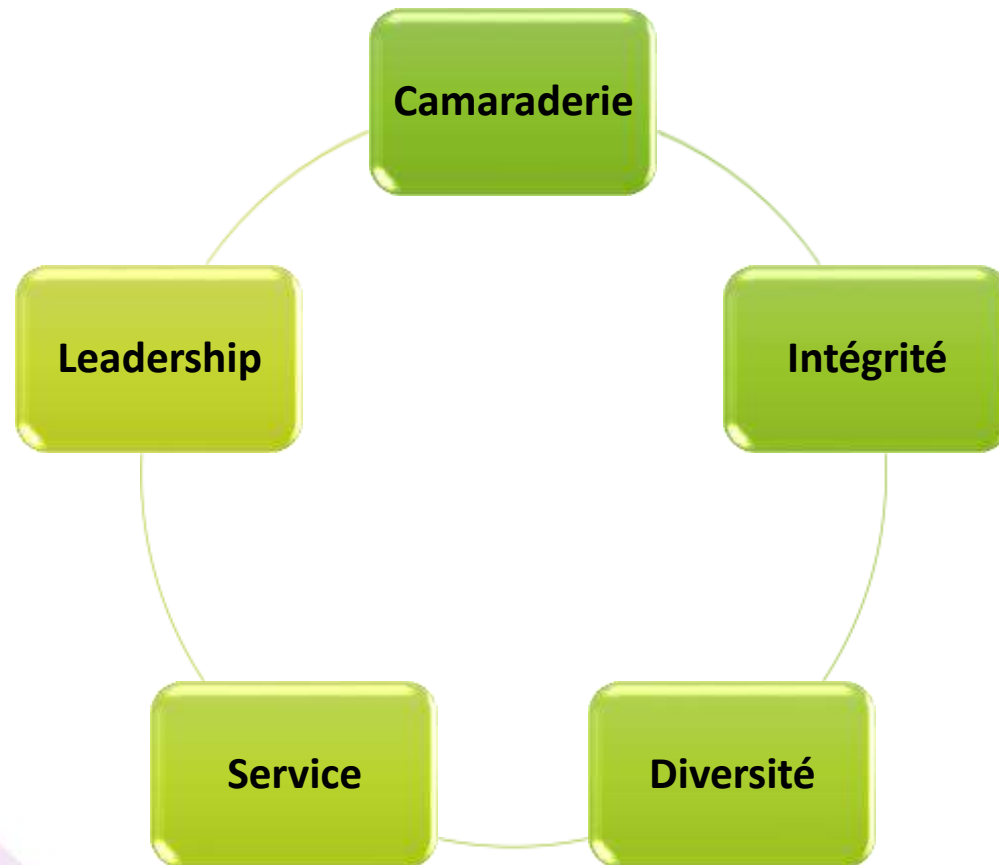
Traitement équitable de tous les participants du Rotary

- **Inclusion**

Offrir des expériences et favoriser un environnement dans lequel tout le monde se sente bienvenu, respecté et valorisé

La diversité est un fait, l'équité un choix, l'inclusion une action.
L'appartenance en est l'aboutissement

Valeurs fondamentales du Rotary



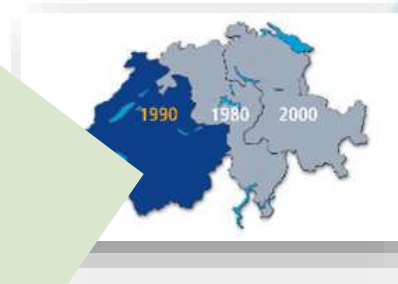
Pour cela:

- ❖ Utiliser un langage respectueux
- ❖ Être solidaire
- ❖ Favoriser un environnement accueillant et inclusif
- ❖ Célébrer la diversité

Sommaire

- ▶ Thème de l'année du RI
- ▶ Objectifs annuels du RI
- ▶ Références RI
- ▶ Le district 1990
- ▶ Thème de l'année D1990
- ▶ Objectifs annuels du district
- ▶ Programme du district
- ▶ Conclusion

Le district 1990



Le district n'est pas une association au sens juridique et n'a pas de statuts.

Il fonctionne selon les règles du RI et du manuel de procédure.

Il est là pour aider, pour coordonner, mais pas pour donner des instructions ni pour financer. Les clubs sont la base du Rotary.

Le district dispose d'un secrétariat permanent, d'une caisse de district (association), d'un comité stratégique (gouverneurs/chef d'état-major/ secrétaire), d'un comité opérationnel et de plusieurs commissions.

Comité stratégique 2022-2023



DG Pierre-François Cuénoud
District Governor
RC Sion
pierre.cuenoud@netplus.ch



iPDG Jean-Noël Gex
Immediate Past Governor
RC Fribourg-Sarine
jeannoel.gex@gmail.com



DGE Simon Bichsel
District Governor Elect
RC Bern Kirchenfeld
office@bixel.ch



DGN René-Marc Blaser
District Governor Nominee
RC Lausanne-Léman
rm.blaser@gmail.com



André Gillioz
Chief of Staff
RC Sion
gillioz.andre@bluewin.ch



Claire Neyroud
District Executive Secretary
district@rotary1990.ch



Arc Jurassien
AG Pascale Kuntzer
 RC Neuchâtel - Vieille-Thielle concept.
 creation@bluewin.ch



Bern 1
AG Anna Ravizza
 RC Nidau-Biel
 anna.ravizza@bluewin.ch



Bern 2
AG Hanspeter von Flüe
 RC Langenthal
 hanspeter.vonfluee@be.ch



Fribourg
AG Vincent Vouilloz
 RC Fribourg Cité
 v.vouilloz@gmail.com



Genève / la Côte
AG Léopold Spruyt
 RC Aubonne
 leo.spruyt@sefanet.ch



Lausanne et environs
AG Jean-François Richter
 RC Lausanne-Ouest
 richterjf@gmail.com



Vaud
AG Jouni Heinonen
 RC Jorat
 jouniheinenon@icloud.com



Valais / Wallis
AG Ferenc Till
 RC Crans-Montana
 ferenc.till@rotary1990.ch

Adjoints du Gouverneur 2022-2023

Comité opérationnel 2022-2023



Commission Finances
Laurent Tornay
Trésorier
RC Martigny
laurent.tornay@bluewin.ch



Commission Fondation
Stéphane Mischler
DRFC / Fondation
RC Brig
mischler@valaiscom.ch



Commission Fondation
Oliver Rosenbauer
PolioPlus
RC Genève International
rosenbauer@who.int



Commission Image Publique
Urs Geissbühler
DICO
RC Brig
dico@rotary1990.ch



Commission Image Publique
Marion de Lattre-Wiesel
DICO adjointe
RC Montreux-Vevey
dico-fr@rotary1990.ch

Comité opérationnel 2022-2023



Commission Formation
Patrick Favre
Formation
RC Neuchâtel Lac
pfavre@taxicab.ch



Commission Effectif
Xavier Pétremand
Effectif
RC Lausanne International
xavier.petremand@pr-legal.ch



Christina Schubiger
New Generation Service
RC Montreux-Vevy
d1990rotary_rye@bluewin.ch



Cornelia Oertle
Action Professionnelle
RC Bern Christoffel
c-oertle@bluewin.ch



Commission Rotaract
Elisabeth Antunes
Rotaract / DRR
RAC Genève International



AG Pascale Kuntzer
RC Neuchâtel -
Vieille-Thielle



Fabrice Ettore Agustoni
RC Boudry-La Béroche



Yvan Botteron
RC La Chaux-de-Fonds



Jean-François Rossé
RC Les Rangiers



Jean-Jacques Merlet
RC Les Reussilles



Jean-Luc Christen
RC Montagnes
Neuchâteloises



Yves Oppliger
RC Neuchâtel



Julien Broquet
RC Neuchâtel Lac



**André Claude
Manueddu**
RC Neuchâtel -
Vieille-Thielle



Louis Gagnier
RC Val-de-Travers



RAC Neuchâtel

Arc Jurassien



AG Anna Ravizza
RC Nidau-Biel



Beat Kobel
RC Bern



Alois Schärli
RC Bern Bubenberg



Cornelia Oertle
RC Bern Christoffel



Monica Moog
RC Bern Kirchenfeld



Matthias Hauswirth
RC Bern Münchenbuchsee



Daniel Ingold
RC Bern-Muri



Urs Messerli
RC Bern Rosengarten



Thomas Gfeller
RC Biel/Bienne



Hansruedi Weyrich
RC Biel/Bienne-
Büttenberg



Philippe Nicotera
RC Büren an der
Aare-Strassberg



Herbert Binggeli
RC Lyss-Aarberg



Bramwell Kaltenrieder
RC Nidau-Biel



Michele Serra
RAC Bern

Bern 1

Assistant
Governor



**AG Hanspeter
von Flüe**
RC Langenthal



André Burger
RC Burgdorf



Hans Erhard
RC Emmental



Markus Enck
RC Gerzensee-Gantrisch



Philipp Reber
RC Gstaad-Saanenland



Simone Portmann
RC Interlaken



**Hanspeter
Siegenthaler**
RC Konolfingen



Yves-Alain Dufaux
RC Langenthal



Marc Allenbach
RC Thun



Urs Bircher
RC Thun-Niesen

Bern 2

Assistant
Governor



AG Vincent Vouilloz
RC Fribourg Cité



Johann Raboud
RC Bulle



Frédéric Perroud
RC Châtel St-Denis



Philippe Schneider
RC Fribourg



**Mallory
Schneuwly Purdie**
RC Fribourg Cité



Olivier Loukidis
RC Fribourg-Sarine



Andreas Zbinden
RC Freiburg-Sense



Marylène Bovard
RC Murten/Morat



David Buchs
RC Romont



RAC Fribourg

Fribourg/
Freiburg



AG Léopold Spruyt
RC Aubonne



Olivier Gétaz
RC Aubonne



Gordana Sunaric-Mégevand
RC Genève



Mineko Mohri
RC Genève
International



Marianne de Rossi Colelough
RC Genève Lac



Bettina Ferdman Guerrier
RC Genève Palais Wilson



John Schmalz
RC Genève Sud



François Gatabin
RC Morges



Jean-Luc Robert-Charrue
RC Nyon



Olivier Bachelard
RC Nyon-La Côte



Boris Fernandez
RAC Genève
International

Genève/
La Côte



AG Jean-François Richter
RC Lausanne-Ouest



Véronique Zeberli-Dupont
RC La Sarraz-Milieu
du Monde



Vincent Grandjean
RC Lausanne



Véronique Negrel
RC Lausanne
International



Christophe Berthet
RC Lausanne-Léman



Jean-Marc Chevallaz
RC Lausanne-Ouest



Michael Cressier
RC Lausanne-Rives



Patrick Benoit
RC Lavaux



Yves Cachemaille
RC Portes de Lavaux



Marc Reyes
RC Pully



Elpidio Monaco
RC St-Sulpice



Alexandre Nguyen
RAC Lausanne



Laetitia Rolland
RAC Lausanne

Lausanne et environs

Assistant
Governor



AG Jouni Heinonen
RC Jorat



Christian Minacci
RC Aigle



Pierre Joris
RC Chablais.ch



Sébastien Chatelain
RC Echallens
Gros-de-Vaud



Serge Porchet
RC Jorat



Gilles Vago
RC Montreux-Vevey



Christian Kolly
RC Payerne La Broye



Albert Piffner
RC Vevey-Montreux-
Riviera



Eric Aellen
RC Yverdon-les-Bains



Aurélie Fontaine
RAC Riviera

Vaud

Assistant
Governor



AG Ferenc Till
RC Crans-Montana



René Loretan
RC Brig



Benoît Ruppen
RC Crans-Montana



Marcel Locher
RC Leuk-Leukerbad



Frédéric Bressy
RC Martigny



Jérôme Favez
RC Monthey



**Alexandria
Brunner-Bumann**
RC Saas-Fee/Saastal



Christian Masserey
RC Sierre



Gérald Bitschnau
RC Sion



**Jean-Noël
Wetterwald**
RC Sion - Rhône



Jean-Marc Schlaeppi
RC Verbier St-Bernard



**Yannick
Andenmatten**
RC Zermatt

Valais/Wallis



Michele Serra
RAC Bern



RAC Fribourg



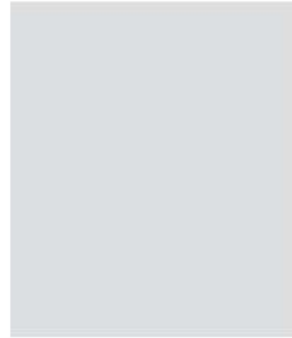
Boris Fernandez
RAC Genève International



Alexandre Nguyen
RAC Lausanne



Laetitia Rolland
RAC Lausanne



RAC Neuchâtel



Aurélie Fontaine
RAC Riviera



Commission Rotaract
Patrick Favre
Rotaract / DRC
RC Neuchâtel Lac

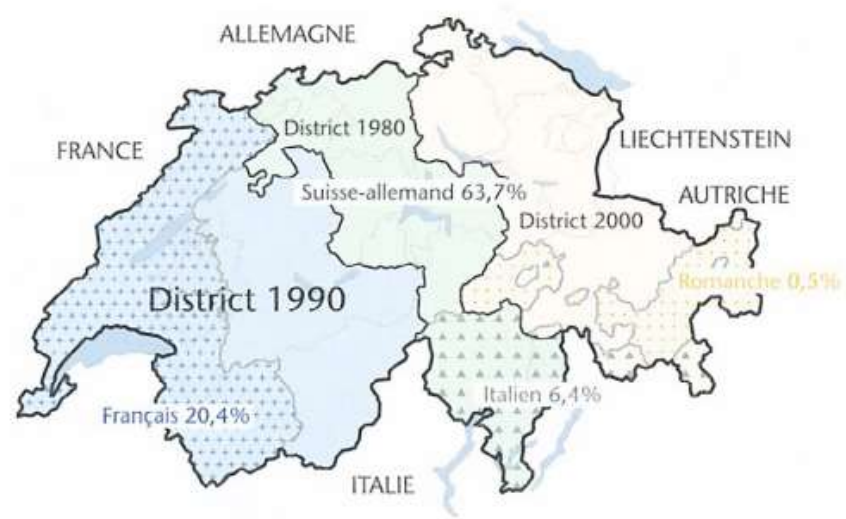


Commission Rotaract
Elisabeth Antunes
Rotaract / DRR
RAC Genève International

Rotaract



Présidente du Conseil des Gouverneurs
iPDG Ursula Schoepfer
RC Allschwil-Regio Basel



District 1980
DG Christine Davatz-Höchner
RC Solothurn-Land



District 1990
DG Pierre-François Cuénoud
RC Sion



District 2000
DG Daniel W. Marbot
RC Zürich-Flughafen

Rotary CH/FL 2022-2023

Sommaire

- ▶ Thème de l'année du RI
- ▶ Objectifs annuels du RI
- ▶ Références RI
- ▶ Le district 1990
- ▶ Thème de l'année D1990
- ▶ Objectifs annuels du district
- ▶ Programme du district
- ▶ Conclusion



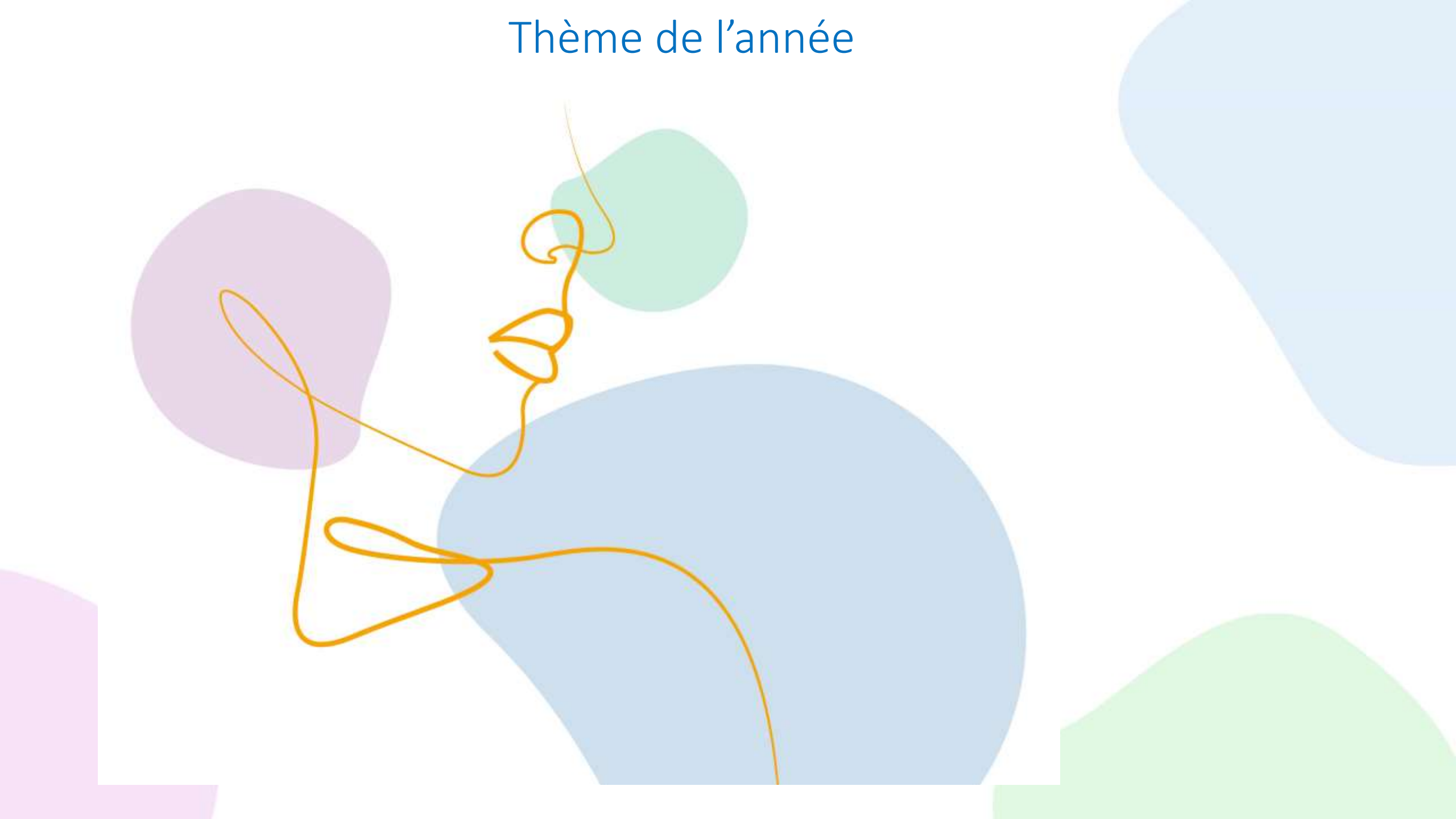
Gouverneur D1990

Pierre-François CUÉNOUD

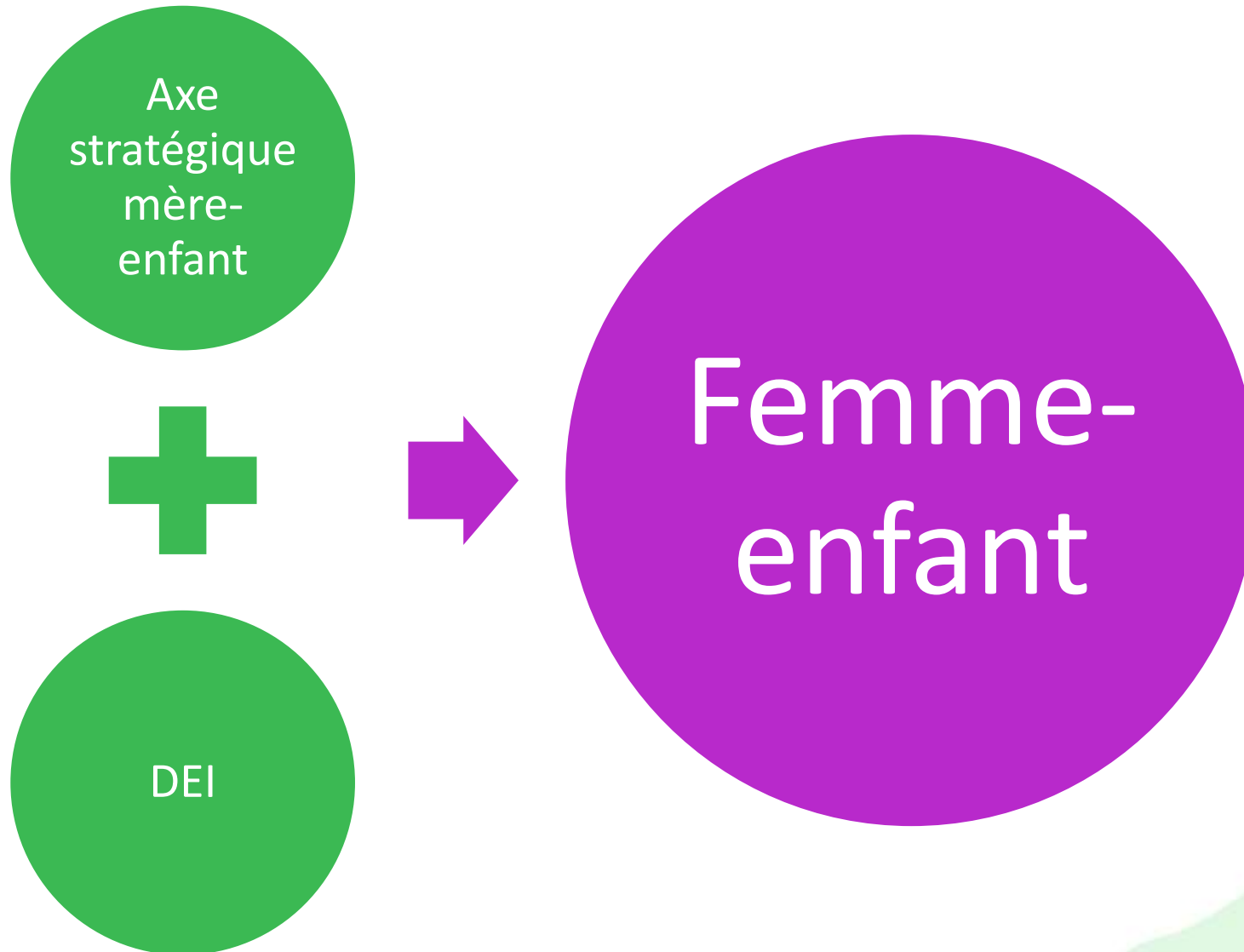
Gouverneur 2022-2023

RC Sion

Thème de l'année



Thème de l'année



Sommaire

- ▶ Thème de l'année du RI
- ▶ Objectifs annuels du RI
- ▶ Références RI
- ▶ Le district 1990
- ▶ Thème de l'année D1990
- ▶ Objectifs annuels du district
- ▶ Programme du district
- ▶ Conclusion

Objectifs annuels du district pour votre club

- Développer les initiatives personnelles au profit du groupe
- Faire au moins une action qui soit DEI non seulement pour ses bénéficiaires, mais aussi pour vos membres
- Augmenter votre effectif féminin
- Promouvoir des formes de séances variées en y incluant l'informatisation
- Créer une ou des actions en partenariat avec un autre club de la région
- Identifier les bénéficiaires des échanges de jeunes ou d'une bourse des dix dernières années, les recontacter pour les motiver à devenir Rotarien / Rotaractien
- Faire un don substantiel à PolioPlus à l'occasion de la mise aux enchères d'un tableau présenté lors de la visite du gouverneur

Sommaire

- ▶ Thème de l'année du RI
- ▶ Objectifs annuels du RI
- ▶ Références RI
- ▶ Le district 1990
- ▶ Thème de l'année D1990
- ▶ Objectifs annuels du district
- ▶ Programme du district
- ▶ Conclusion

Programme du district: visites du Gouverneur

Calendrier des visites de clubs

| | | | | | |
|---------|-----------|---------------|-----|-----------|---------------------------|
| semaine | 33 | mardi soir | 16 | août | RC LEUK-LEUKERBAD |
| semaine | 34 | mardi midi | 23 | août | RC LA CHAUX-DE-FONDS |
| | | mercredi midi | 24 | août | RC BURGENDORF |
| | | jeudi midi | 25 | août | RC NEUCHATEL LAC |
| semaine | 35 | lundi midi | 29 | août | RC BERN-CHRISTOFFEL |
| | | mardi midi | 30 | août | RC BOUDRY-LA BEROCHÉ |
| | | mardi soir | 30 | août | RC MARTIGNY |
| | | mercredi midi | 31 | août | RC BULLE |
| | | jeudi midi | 1er | septembre | RC EMMENTAL |
| | | vendredi midi | 2 | septembre | RC THUN-NIESEN |
| semaine | 36 | lundi midi | 5 | septembre | RC YVERDON-LES-BAINS |
| | | mardi midi | 6 | septembre | RC SION-RHONE |
| | | mercredi midi | 7 | septembre | RC VEVEY-MONTREUX-RIVIERA |
| | | jeudi midi | 8 | septembre | RC BERN BJUBENBERG |
| semaine | 37 | lundi midi | 12 | septembre | RC INTERLAKEN |
| | | lundi soir | 12 | septembre | RC BRIG |
| | | mardi midi | 13 | septembre | RC NYON-LA COTE |
| | | mardi soir | 13 | septembre | RC MONTHÉY |
| | | mercredi midi | 14 | septembre | RC LES REUSSILLES |
| | | jeudi midi | 15 | septembre | RC KONOLFINGEN |
| | | jeudi soir | 15 | septembre | RC CHABLAIS.CH |
| | | vendredi midi | 16 | septembre | RC AIGLE |
| semaine | 38 | lundi midi | 19 | septembre | RC FRIBOURG |
| | | jeudi midi | 22 | septembre | RC VAL-DE-TRAVERS |
| | | jeudi soir | 22 | septembre | RC GENEVE INTERNATIONAL |
| semaine | 39 | mardi midi | 27 | septembre | RC PAYERNE-LA BROYE |
| | | mercredi midi | 28 | septembre | RC FRIBOURG-SARINE |
| | | jeudi midi | 29 | septembre | RC AUBONNE |
| semaine | 40 | mardi midi | 4 | octobre | RC SIERRE |
| | | mercredi midi | 5 | octobre | RC LAUSANNE-LEMAN |
| | | jeudi midi | 6 | octobre | RC ST-SULPICE |
| | | vendredi midi | 7 | octobre | RC BERN-MURI |
| semaine | 41 | lundi midi | 10 | octobre | RC BERN ROSENGARTEN |
| | | mardi midi | 11 | octobre | RC ROMONT |
| | | mercredi midi | 12 | octobre | RC FREIBURG-SENSE |
| | | vendredi midi | 14 | octobre | RC LAUSANNE INTERNATIONAL |
| semaine | 42 | lundi midi | 17 | octobre | RC GENEVE-PALAIS WILSON |

| | | | | | | |
|---------|-----------|---------------|-----|----------|---------------------------------|-----------------|
| | | mardi midi | 18 | octobre | RC NEUCHATEL | nouvelle date |
| | | mercredi midi | 19 | octobre | RC ECHALLENS GROS-DE-VAUD | |
| | | jeudi midi | 20 | octobre | RC BERN KIRCHENFELD | |
| semaine | 43 | lundi midi | 24 | octobre | RC GSTAAD-SAANNELEND | nouvelle date |
| | | mardi soir | 25 | octobre | RC ZERMATT | nouvelle date |
| | | jeudi midi | 27 | octobre | RC GENEVE-LAC | nouvelle date |
| semaine | 44 | mardi midi | 1er | novembre | RC GENEVE | |
| | | mercredi midi | 2 | novembre | RC MONTAGNES NEUCHATELOISES | |
| | | vendredi midi | 4 | novembre | RC BIEL/BIENNE | |
| semaine | 45 | lundi midi | 7 | novembre | RC THUN | |
| | | mercredi midi | 9 | novembre | RC BERN MUNCHENBUCHSEE | |
| | | jeudi midi | 10 | novembre | RC FRIBOURG-CITE | nouvelle date |
| semaine | 46 | lundi midi | 14 | novembre | RC LANGENTHAL | |
| | | mardi midi | 15 | novembre | RC PORTES-DE-LAVALAUX | |
| | | mercredi midi | 16 | novembre | RC CHATEL-SAINT-DENIS | |
| | | vendredi | 18 | novembre | RC GERZENSEE-GANTRISCH | visite avec Anr |
| semaine | 47 | lundi midi | 21 | novembre | RC LAUSANNE-OUEST | |
| | | mardi midi | 22 | novembre | RC MORGES | |
| | | mercredi midi | 23 | novembre | RC MURTEN/MORAT | |
| | | jeudi midi | 24 | novembre | RC PULLY | |
| semaine | 48 | lundi midi | 28 | novembre | RC BIEL/BIENNE BUTTENBERG | |
| | | mardi soir | 29 | novembre | RC VERBIER-SAINT-BERNARD | |
| | | mercredi midi | 30 | novembre | RC LAVALAUX | |
| | | mercredi soir | 30 | novembre | RC LAUSANNE -RIVES | |
| | | jeudi midi | 1er | décembre | RC GENEVE-SUD | |
| | | vendredi midi | 2 | décembre | RC LAUSANNE | |
| semaine | 49 | lundi midi | 5 | décembre | RC LYSS-AARBERG | |
| | | lundi soir | 5 | décembre | RC CRANS-MONTANA | |
| | | mardi midi | 6 | décembre | RC SAAS-FEE /SAASTAL | |
| | | mercredi midi | 7 | décembre | RC SION | |
| | | jeudi midi | 8 | décembre | RC BÜREN AN DER AARE-STRASSBERG | |
| | | vendredi midi | 9 | décembre | RC JORAT | |
| semaine | 50 | mardi midi | 13 | décembre | RC BERN | nouvelle date |
| | | mercredi midi | 14 | décembre | RC NEUCHATEL-VIEILLE THIELLE | |
| semaine | 51 | mardi midi | 20 | décembre | RC NIDAU-BIEL | nouvelle date |
| | | jeudi midi | 22 | décembre | RC MONTREUX-VEVEY | nouvelle date |
| semaine | 2 | lundi midi | 9 | janvier | RC LES RANGIERS | nouvelle date |
| | | vendredi midi | 13 | janvier | RC NYON | |
| semaine | 3 | vendredi midi | 20 | janvier | RC LA SARRAZ-MILIEU DU MONDE | |

Programme du district: visites du Gouverneur

semaine

| | | | | |
|-----------|---------------|----|-----------|-------------------|
| 37 | lundi midi | 12 | septembre | RC INTERLAKEN |
| | lundi soir | 12 | septembre | RC BRIG |
| | mardi midi | 13 | septembre | RC NYON-LA COTE |
| | mardi soir | 13 | septembre | RC MONTHÉY |
| | mercredi midi | 14 | septembre | RC LES REUSSILLES |
| | jeudi midi | 15 | septembre | RC KONOLFINGEN |
| | jeudi soir | 15 | septembre | RC CHABLAIS.CH |
| | vendredi midi | 16 | septembre | RC AIGLE |

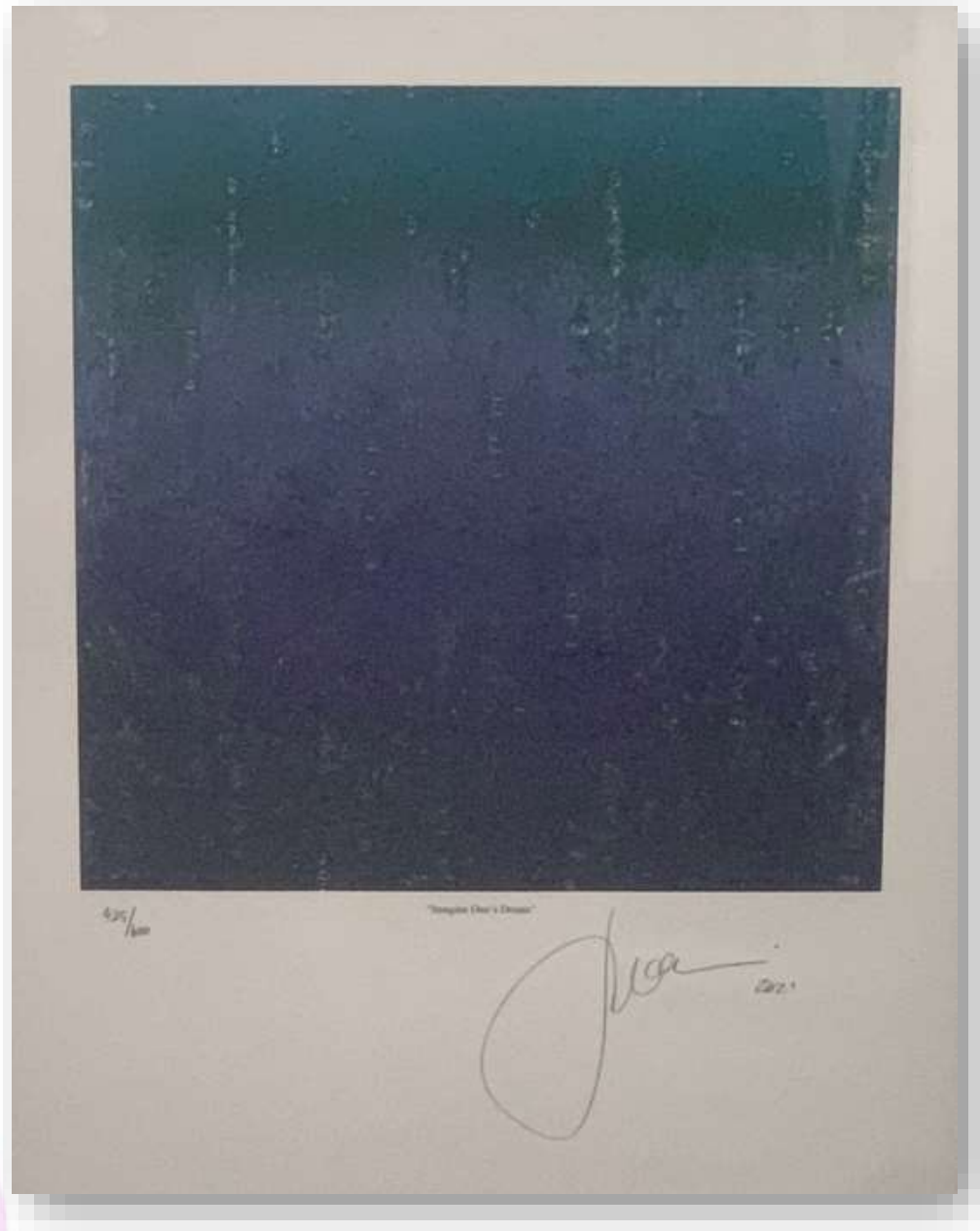


Tableau mis aux enchères

Dates importantes pour votre agenda !

➤ **Rotary Institute**

Vendredi 4 – dimanche 6 novembre 2022, Bâle

➤ **UNI 2022**

Samedi 12 novembre 2022, Lausanne



Dates importantes pour votre agenda !

➤ **Assemblée de district**

Samedi 18 mars 2023, Berne

➤ **Convention internationale**

27 – 31 mai 2023, Melbourne (Australie)

➤ **Conférence de district et passation de pouvoirs**

Samedi 17 juin 2023, lieu à préciser



Sommaire

- ▶ Thème de l'année du RI
- ▶ Objectifs annuels du RI
- ▶ Références RI
- ▶ Le district 1990
- ▶ Thème de l'année D1990
- ▶ Objectifs annuels du district
- ▶ Programme du district
- ▶ Conclusion

Conclusion

- Culture du club inclusive
- Soyez l'auteur de votre destin, votre propre boussole.
- Soignez le relationnel: prenez soin les uns des autres
- Offrez de la gentillesse, aussi à vous-même
- Donnez du leadership aux autres

Vous aurez 525 600 minutes à disposition pendant 1 an

Vous avez maintenant 1 minute pour imaginer ce que vous allez en faire



**IMAGINE
ROTARY**



Merci
Danke

Apéritif et repas
Apéro und Essen

